



Direction des Opérations

Service de l'Information Aéronautique

D S N A

BUREAU NOTAM INTERNATIONAL

Phone: 05 57 92 57 92, Fax: 05 57 92 57 99, RSFTA: LFFAYNYX, Email: bni.sia@regis-dgac.net, Site SIA: http://www.sia.aviation-civile.gouv.fr

SUP AIP AIRAC 158/10

Date de publication : 04 NOV

LIEU : AD Chambéry Aix les Bains(LFLB)

VALIDITE : Du 16 décembre à une date annoncée par NOTAM

OBJET : Création d'une hydro surface sur le Lac du Bourget

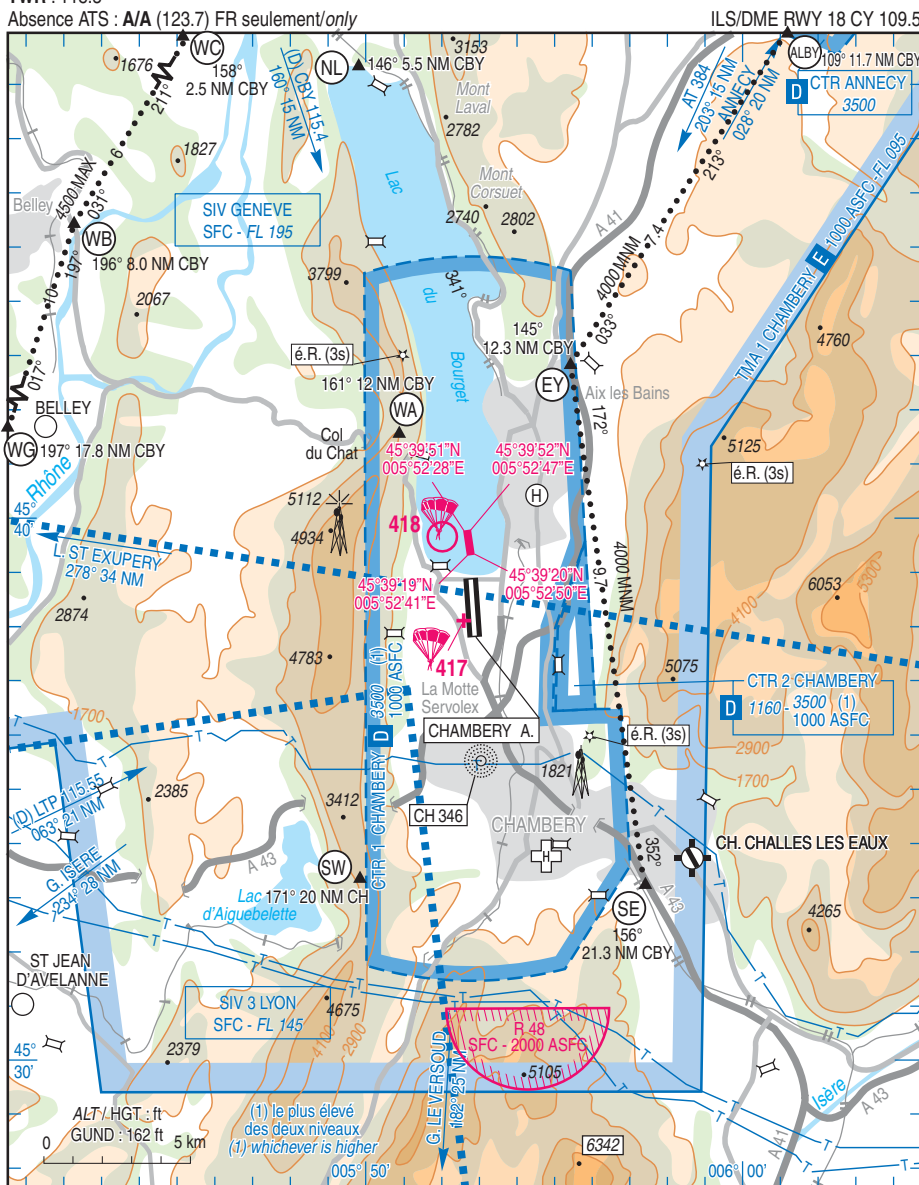
APPROCHE A VUE Visual approach

Ouvert à la CAP Public air traffic 08 APR 10

CHAMBERY AIX LES BAINS AD2 LFLB APP 01

			ALT AD : 779 (29 hPa)	LFLB
			LAT : 45 38 21 N	VAR : 1° E (10)
			LONG : 005 52 48 E	

ATIS : 131.050 04 79 54 43 82, APP : CHAMBERY Approche/Approach 123.7 121.2 (s), TWR : 118.3, Absence ATS : A/A (123.7) FR seulement/only



ACTIVITÉ
Essais en vol d'un prototype ULM amphibie sur le lac de Bourget au nord du seuil 18 de la piste de Chambéry Aix les Bains.

DATES ET HEURES D'ACTIVITÉ
16 décembre 2010 à une date annoncée par NOTAM



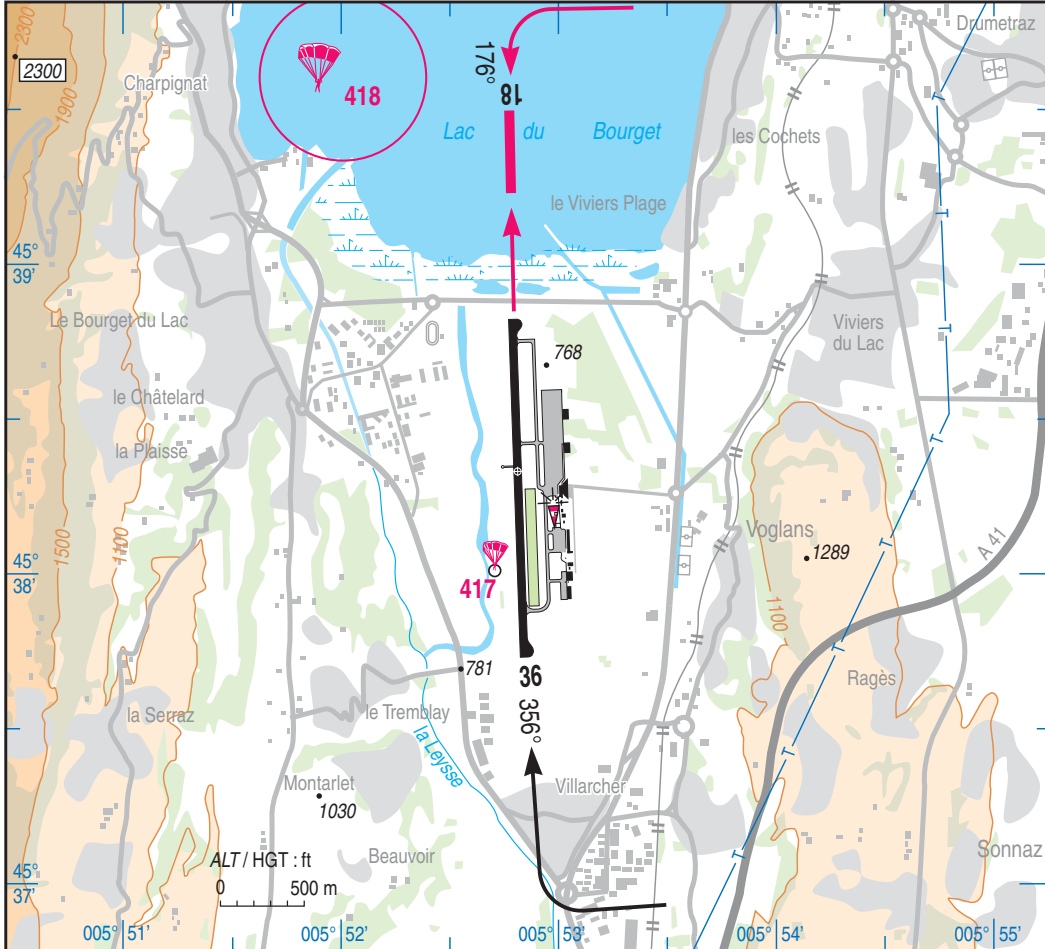
© SIA

CONDITIONS DE PENETRATION

- o L'hydro surface est réservée à l'usage exclusif de la société Lisa Airplanes
- o L'utilisation de l'hydro surface est interdite en l'absence des services ATS
- o L'utilisation simultanée de l'hydro surface et de la piste revêtue 18/36 de l'aérodrome de Chambéry est interdite.
- o Les aéronefs utilisant la piste revêtue 18/36 sont mis en attente pendant l'atterrissage ou le décollage d'un ULM
- o Le circuit de piste est commun aux aéronefs utilisant l'aérodrome et à l'ULM utilisant l'hydro surface (voir carte jointe)
- o les pilotes doivent être vigilants aux manœuvres d'urgence que le pilote de l'ULM pourrait être amené à effectuer en cas de dysfonctionnement sur le prototype.
- o L'hydro surface est interdite du 15 décembre 2010 au 15 avril 2011.
- o Période des essais : chaque période effective des essais sera annoncée par NOTAM.

**CHAMBERY AIX LES BAINS
AD2 LFLB AMM**

**ATTERRISSAGE A VUE
Visual landing**



RWY	QFU	Dimensions Dimension	Nature Surface	Résistance Strength	TODA	ASDA	LDA
18 36	176 356	1000 x 200	Plan d'eau douce Soft water	-	-	-	-