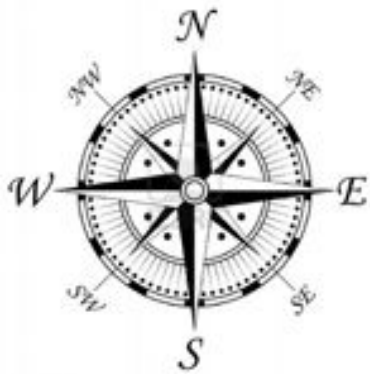


<http://www.cpalb.fr/les-plongees-chatillon>



Date de mise en ligne : dimanche 19 mai 2013

---

Copyright © Club de plongée d'Aix les Bains, lac du Bourget - Tous droits

réservés

---

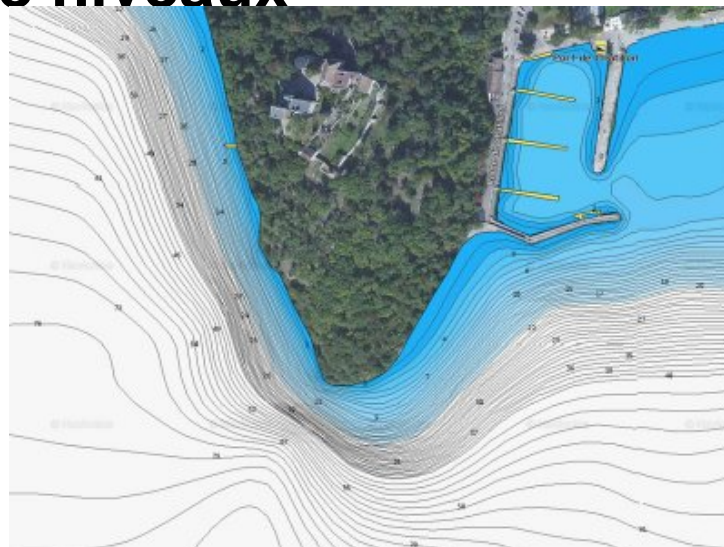
## Sommaire

- [Coordonnées GPS de Chatillon](#)
- [Courbes de niveaux](#)
- [Profil et description du \(â€¦\)](#)
- [A l'est de la pointe](#)
- [A l'ouest de la pointe](#)
- [Une plongée à Chatillon](#)

## Coordonnées GPS de Chatillon

(Système géodésique : EUR 50)

## Courbes de niveaux



Courbes bathymétriques - site de Chatillon

[La carte Navionics](#)

Le bas du tombant à la vase est entre 60 et 65 mètres.

## Profil et description du site

## Intérêt majeur du site

la série de surplombs que l'on trouve en tournant la pointe du château.

## A l'est de la pointe

rien de notable, le tombant rejoint la vase qui constitue entièrement la baie de Chatillon.

## A l'ouest de la pointe

une série de tombants et de surplombs tous situés au dessous de 25 mètres. Il y a aussi une grotte dans la zone des 40 mètres. La baie permet de finir ses paliers tout en observant la faune, très riche dans ce secteur.

Attention à la circulation des bateaux, Chatillon est aussi un port de plaisance, ne pas oublier de se signaler par une bouée en surface. Une autre remarque, ayez un comportement responsable et respectez les riverains et les vacanciers, eux aussi ont le droit de profiter du lac. Ce n'est pas la peine de squatter 4 places de parking pour s'équiper, en plongée de nuit, n'oubliez pas qu'il y a des habitants donc le moins de bruit possible. Il ne faut pas perdre de vue qu'une interdiction de plongée peut-être prise au niveau local, ce serait dommage de se voir privé de ce site.



## Une plongée à Chatillon

le 23 mars 2001 : Aujourd'hui, pas d'aventures extravagantes, de paliers à rallonges et autres mais simplement un très bon moment.

14 heures, on arrive sur le parking, grand beau, fait même chaud. 15 minutes pour s'équiper et s'autovérifier et on se met à l'eau. Sous le soleil et sans un poil de vent petit palmage, on dépasse la pointe et on continue jusqu'à la fin de

## Les plongées - Chatillon

---

la falaise. Immersion, on se laisse descendre le long de la paroi, et cela jusqu'au bas du tombant. 56 mètres, nous sommes à la cave, pas de vie, juste un monde entièrement minéral et une paroi qui monte au dessus de nous, on en voit pas la fin. En restant au fond, on prend la direction du port, les 60 mètres sont dépassés, 12 minutes au fond, il est temps d'entamer la remontée. Nous sommes juste sous la pointe, là où la falaise n'est même plus verticale mais rentrante dans la paroi. Les yeux face au rocher, on regarde vers le haut, notre vue est coupée par cette perspective de pierre concrétionnée, rougeâtre et comme déchirée par des coups de griffes (hé ben des jours y cause bien le ED), on arrive à 30 mètres, la paroi reprend une inclinaison plus normale, on se rapproche de la plage, la décompression commence, 20 minutes plus tard la sortie de l'eau, le temps a changé, il se met à pleuvoir.

Edouard ERNOULD

