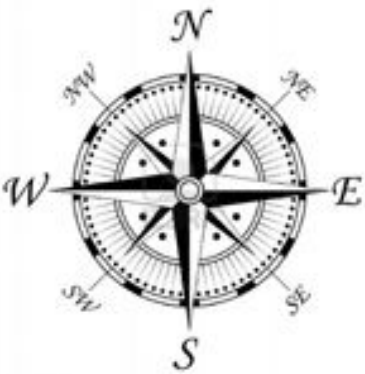


<http://www.cpalb.fr/les-plongees-la-crepine>



Les plongées - La crépine

- Le lac du Bourget - Plongées du lac du Bourget -



Date de mise en ligne : dimanche 19 mai 2013

Copyright © Club de plongée d'Aix les Bains, lac du Bourget - Tous droits

réservés

Sommaire

- [Coordonnées GPS de la crépine](#)
- [Courbes de niveaux](#)
- [Profil et description du \(â€¦\)](#)
- [Une plongée à la crépine](#)

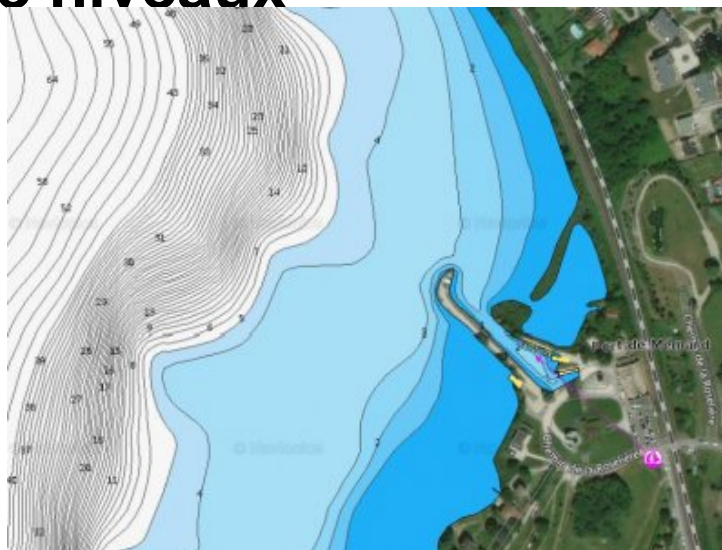
Coordonnées GPS de la crépine

(Système géodésique : EUR 50)

45°42'39.30"N

5°53'14.80"E

Courbes de niveaux



Courbes bathymétriques - Site de la crépine

Profondeur très variable, toujours sur fond de vase.

Profil et description du site

Zone située dans la baie de Mémard, juste en face du club. C'est un site vaseux qui commence par une pente assez douce puis qui devient de plus en plus pentu. C'est à cet endroit qu'a lieu l'apprentissage du milieu pour les

nouveaux niveaux 1 piscine ainsi que les entraînements et le passage des niveaux IV qui ont lieu au club.

Attention : il est interdit de naviguer et de amarrer dans la zone de la crépine matérialisée par des bouées.



Une plongée à la crépine

22 Décembre 2001, la Savoie s'est réveillée sous la neige, quelques centimètres dans les champs, une bonne couche sur les routes, voilà un temps d'hiver comme je les aime. De plus, ce n'est pas trois flocons qui tombent qui vont m'empêcher de rejoindre le club et de me mettre à l'eau. Comme la semaine dernière il y a de grandes chances que l'on parte du bord, nos bateaux sont pris par les glaces depuis plus d'une semaine et nous n'allons pas prendre le risque de les abîmer en essayant de les sortir du port. Une remarque, les conditions météo ont rebuté plus d'un habitué et nous ne sommes que six à nous équiper pour une des dernières sorties de l'année.

Après avoir joué pendant une demi-heure sur la glace qui recouvre le port, choix du site, maihoukonvadonkepouvouarehallai Cette fois-ci on va jouer à domicile en faisant une exploration sur la crépine située juste devant le port, ce n'est vraiment pas un endroit génial mais il à l'avantage d'être à deux cents mètres du club. Pendant que qu'un certain Mr Claude s'abrite comme il peut, nous voilà parti pour une plongée que je vais qualifier de pas terrible car je suis un garçon poli (elle était carrément à câ€!).

Je n'ai pas réussi à m'orienter pour retrouver la crépine, il faut dire que si j'avais pris ma boussole, ça aurait été plus simple. Résultat, nous avons du accomplir ce que j'appellerais pudiquement un exercice de palmage soutenu pour rentrer. Notre journée s'est achevée dans la neige et le froid, un bon entraînement pour la plongée de l'an neuf qui aura lieu cette année le 5 Janvier.